

Robin Industrial Engines®

PARTS MANUAL

Model

EY150B

1193P206



ROBIN AMERICA, INC.
ROBIN TO WISCONSIN ROBIN
ENGINE MODEL CROSS REFERENCE LIST

ROBIN

WISCONSIN ROBIN

SIDE VALVE

EY08	W1-080
EY15	W1-145
EY15V	W1-145V
EY20	W1-185
EY20V	W1-185V
EY23	W1-230
EY28	W1-280
EY35	W1-340
EY40	W1-390
EY45V	W1-450V
EY21	EY21W
EY44	EY44W
EY18-3	EY18-3W
EY25	EY25W
EY27	EY27W

OVERHEAD VALVE

EH11	WO1-115
EH12	WO1-120
EH15	WO1-150
EH17	WO1-170
EH21	WO1-210
EH25	WO1-250
EH30	WO1-300
EH30V	WO1-300V
EH34	WO1-340
EH34V	WO1-340V
EH43V	WO1-430V

TWO CYCLE

EC13V	WT1-125V
-------	----------

DIESEL





DY23	WRD1-230
DY27	WRD1-270
DY30	WRD1-300
DY35	WRD1-350
DY41	WRD1-410

HOW TO USE THIS PARTS CATALOG

1. Assembly, complete set and unit

The part marked with an asterisk in the column of Ref. No. is supplied in the form of assembly or complete set or unit. Also the parts not listed in this catalog are not suppliable individually. Therefore, when ordering, please state your requirements in the form of assembly, complete set or unit.

2. Interchangeability, new part vs. old part

The interchangeability, new part vs. old part is indicated by a symbol  or . The part described in the upper line is modified or re-designed from the part printed in the lower line. The symbol  shows that the new part can be installed instead of the old part. On the other hand, however, the symbol  means that the new part cannot be installed to the old type engine.

3. When ordering parts for replacement, please be sure to mention as to the followings:

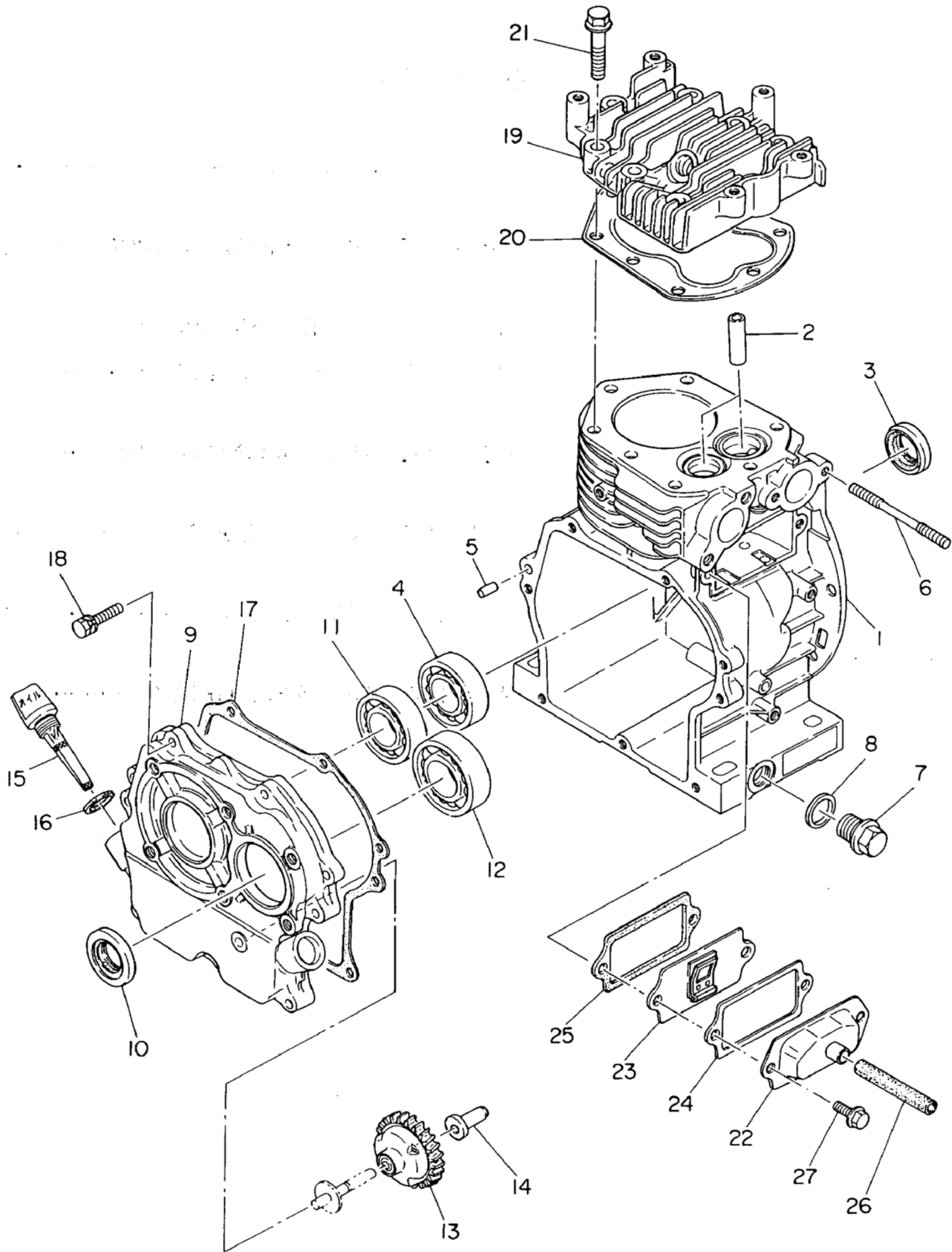
- a. Quantity required
- b. Part number

4. The contents of this part catalog are subject to revision without prior notice.

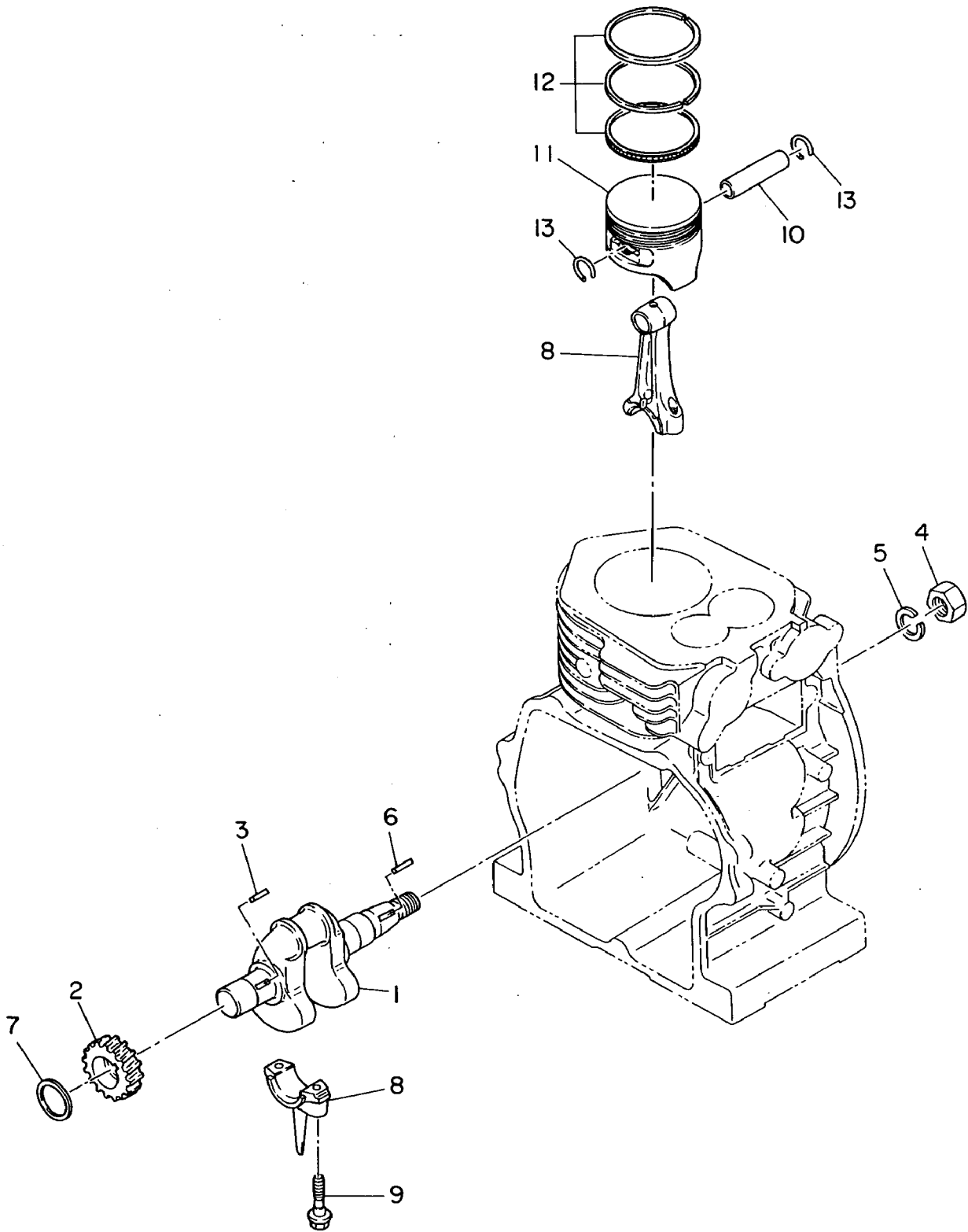
CONTENTS

CRANKCASE GROUP	2
CRANKSHAFT and PISTON GROUP	4
INTAKE and EXHAUST GROUP.....	6
GOVERNOR, OPERATE GROUP	8
COOLING and STARTING GROUP	10
FUEL LUBRICANT GROUP	12
ELECTRIC DEVICE GROUP	14
ACCESSORIES, LABEL GROUP	16

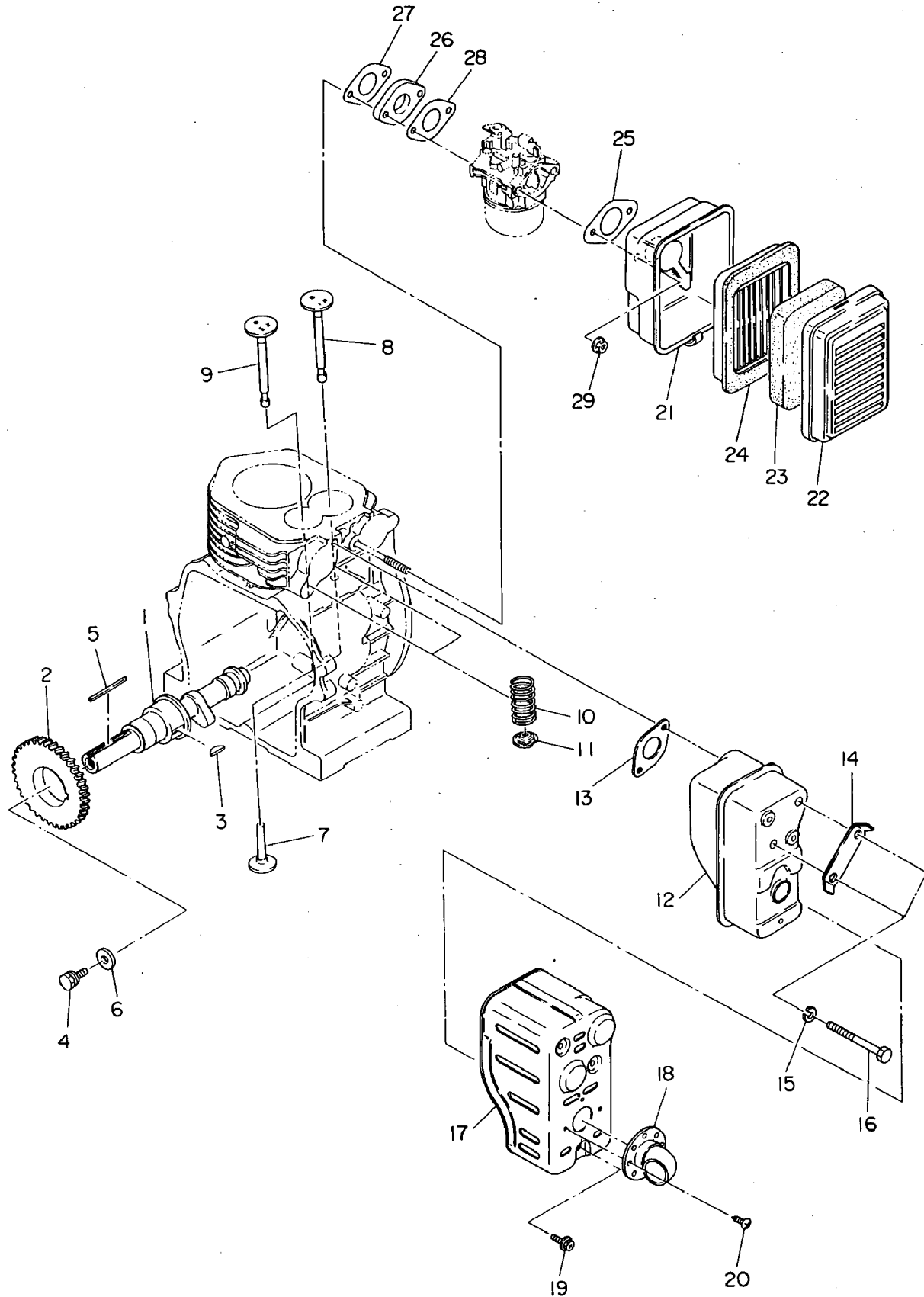
CRANKCASE GROUP



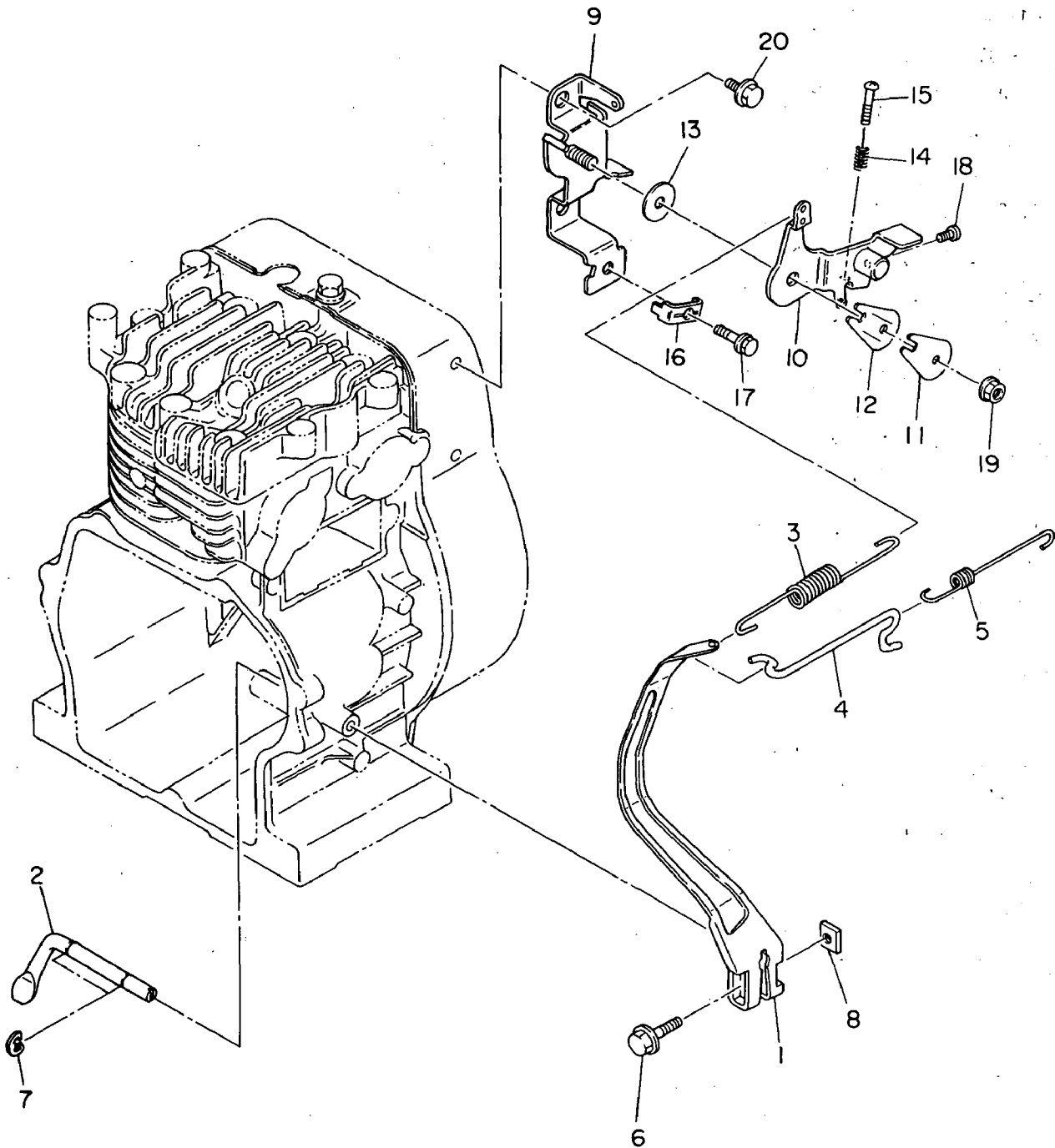
CRANKSHAFT, PISTON GROUP



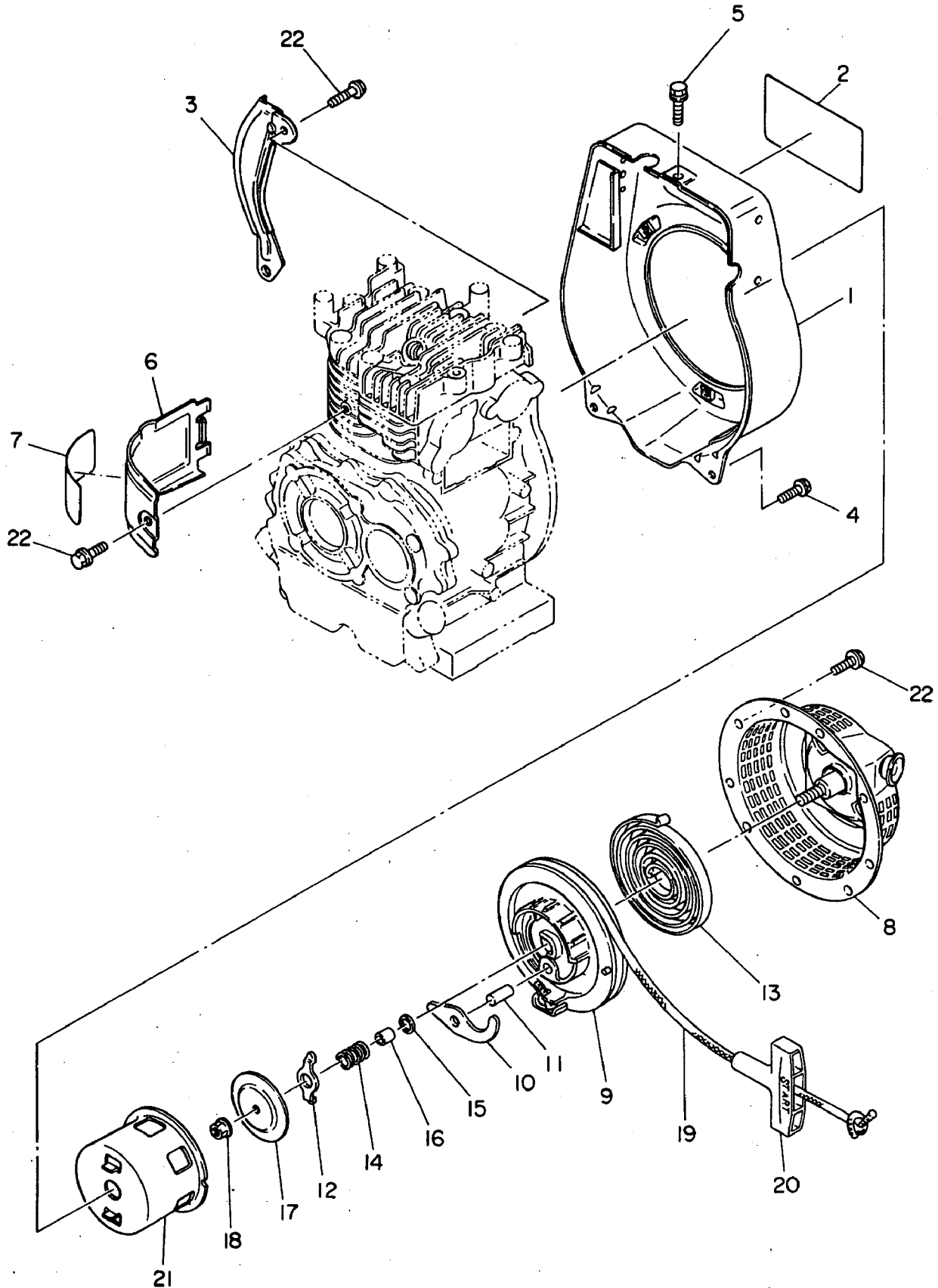
INTAKE, EXHAUST GROUP



GOVERNOR, OPERATOR GROUP



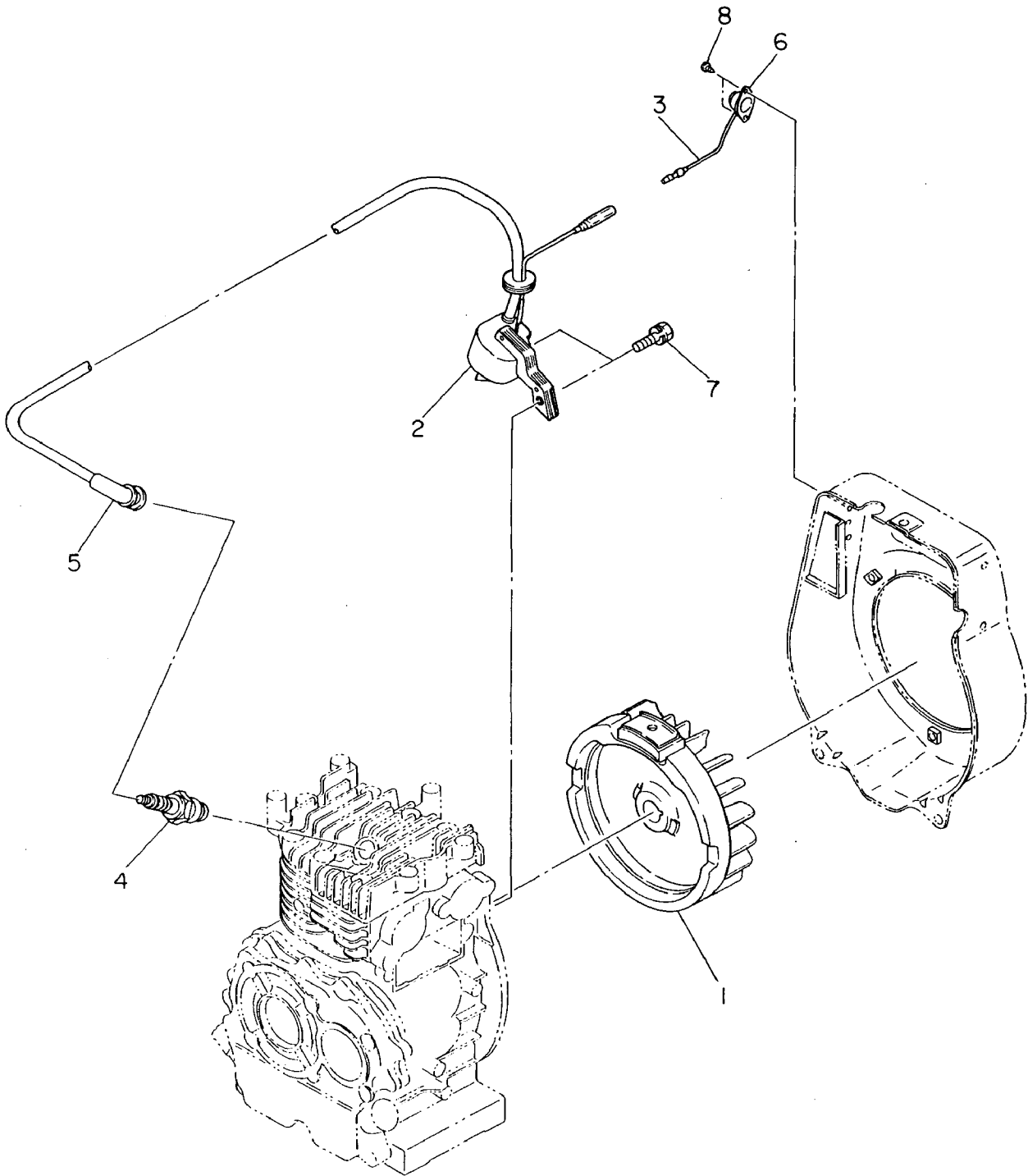
COOLING, STARTING GROUP



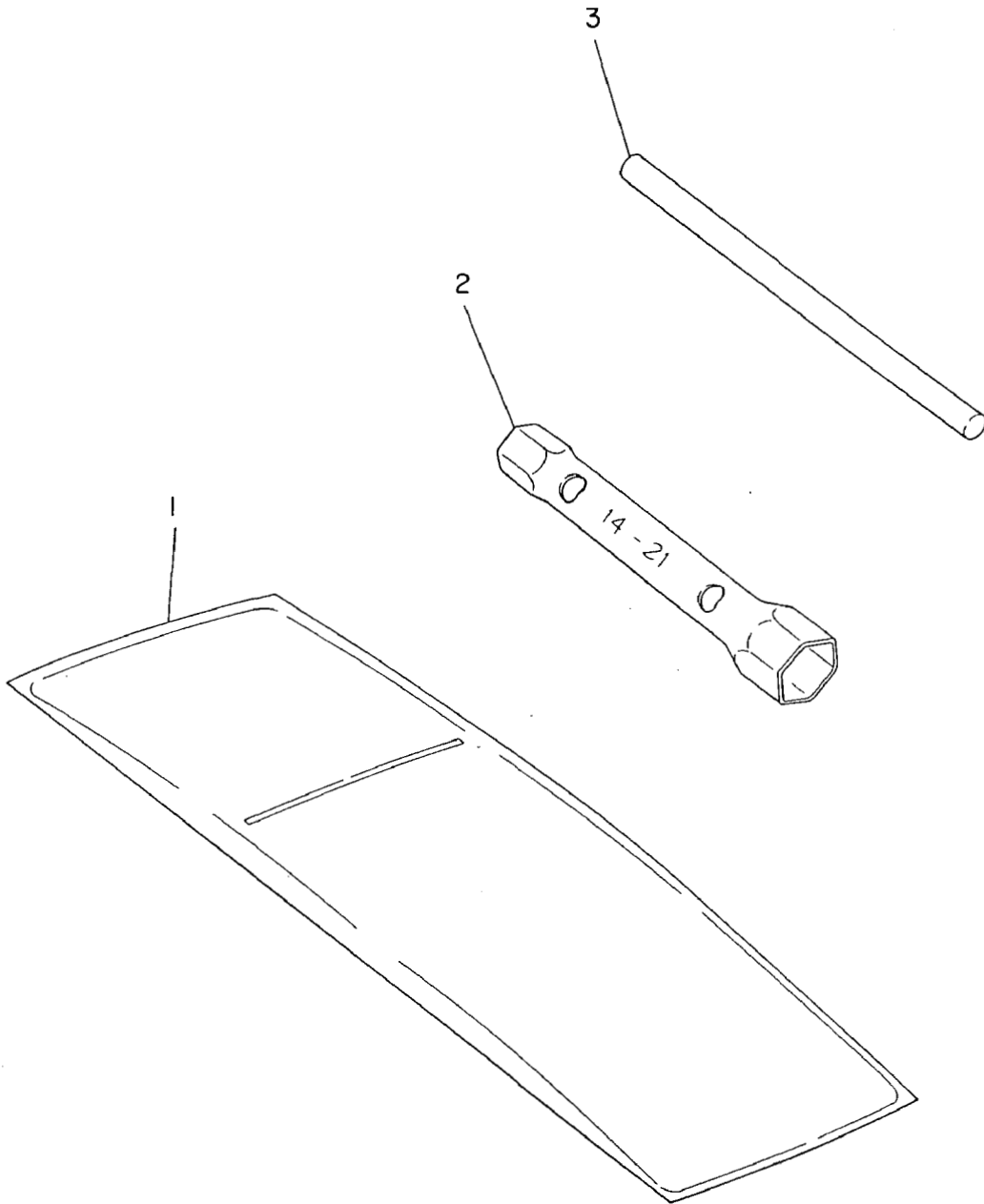
FUEL, LUBRICANT GROUP

Ref. No.	部 品 番 号 Part Number	部 品 名 称 Part Name	個数 Q'ty	摘 要 Description	標 準 小売価格
* 1	236-60201-01	フューエルタンクコンプリート FUEL TANK COMPL.	1	2を含む Incl. 2	
2	073-20017-70	ラベル、コーション LABEL (caution)	1		
3	043-04300-15	フューエルタンクキャップコンプリート FUEL TANK CAP COMPL.	1		
4	064-13600-10	フューエルフィルター FUEL FILTER	1		
* 5	064-20070-00	フューエルストレーナーアッセンブリ FUEL STRAINER ASSY	1	6~9を含む Incl. 6~9	
6	064-20047-90	スクリュ SCREW	2		
7	064-20042-60	ナット NUT	1		
8	064-30001-18	パッキング PACKING	1		
9	064-20070-20	フィルター FILTER	1		
10	064-80005-00	フューエルゲージコンプリート FUEL GAUGE COMPL.	1		
11	014-50500-40	スクリュ カウンタヘッド SCREW (counter head)	2		
12	236-61602-11	タンクブラケットコンプリート TANK BRACKET COMPL.	1		
13	015-20600-70	タッピングボルト TAPPING BOLT	4		
* 14	236-62302-00	キャブレターアッセンブリ CARBURETOR ASSY	1	15~35を含む Incl. 15~35	
15	236-62540-08	パッキング PACKING	1		
16	236-62552-08	フロートチャンバボディ FLOAT CHAMBER BODY	1		
17	236-62505-08	フロート FLOAT	1		
18	236-62450-08	パッキング PACKING	1		
19	236-62451-08	ボルト BOLT	1		
20	236-62401-08	メインジェット MAIN JET	1	(#76.3)	
21	236-62445-08	スプリング SPRING	1		
22	236-62510-08	ピン PIN	1		
23	236-62500-08	ニードル NEEDLE	1		
24	209-62445-08	スプリング SPRING	1		
25	236-62530-08	スロットルシャフトアッセンブリ THROTTLE SHAFT ASSY	1		
26	236-62520-08	チョークレバー CHOKE LEVER	1		
27	234-62550-08	リング RING	1		
28	234-62450-08	スクリュ SCREW	4		
29	236-62525-08	チョークバルブ CHOKE VALVE	1		
30	226-62550-08	リング RING	1		
31	128-62420-08	パイロットジェット PILOT JET	1	(#37.5)	
32	209-62352-08	スクリュ SCREW	1		
33	236-62535-08	スロットルバルブ THROTTLE VALVE	1		
34	236-62350-08	スクリュ SCREW	1		
35	236-52541-08	パッキング PACKING	1		
* 36	236-62601-01	フューエルパイプコンプリート FUEL PIPE COMPL.	1	37を含む Incl. 37	
36	085-10400-00	ラバーパイプ RUBBER PIPE	0.06 M	4.5φ×9φ	
37	056-10800-20	ホースクランプ HOSE CLAMP	2		
38	011-00600-10	フランジボルト FLANGE BOLT	3		

ELECTRIC DEVICE GROUP



ACCESSORIES, LABEL GROUP



— NOTES —



Robin America, Inc.

940 Lively Blvd., Wood Dale, IL 60191 • Tel: (708) 350-8200 • Fax: (708) 350-8212